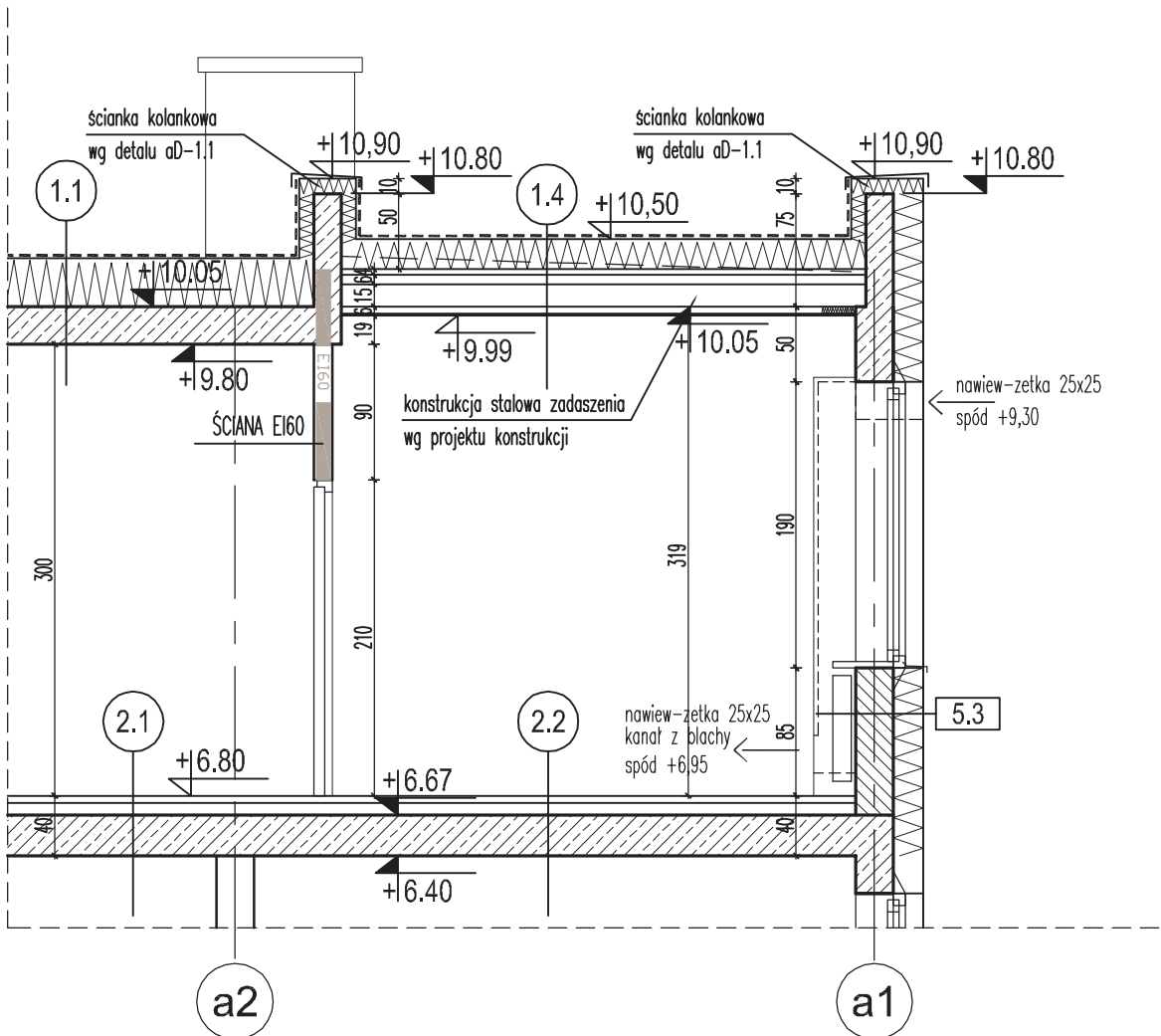


PRZEKRÓJ D2.2



PRZEKRÓJ D2.1

LEGENDA	
±0.00	proj. rzędna wykończeniowa
-0.13	proj. rzędna konstrukcyjna
	-ściany i słupy żelbetowe
	-ściany z cegły pełnej
	-warstwa izolacji term.- styropian
	-warstwa izolacji term.- wełna mineralna
2.1	oznaczenie warstw posadzkowych
2.1	oznaczenie warstw ścian
UWAGI WYKONAWCZE:	
- kominy z pustaków kominowych wymurować przed wylaniem stropów	
- otwory <Ø10cm wykonywać metodą wiercenia, natomiast otwory <Ø20cm dopuszcza się wykonywać metodą wiercenia	

Uwagi ogólne jak na rys. aP-1

± 0,00 =157,40 mm

Inwestor
Komenda Wojewódzka Policji w Gdańsku
ul.Okopowa 15, Gdańsk 80-819

KWADRATURA
biuro@kwadratura.waw.pl
biuro: ul.Krasickiego 45c lok.4, Warszawa 02-611
www.kwadratura.waw.pl
tel. 662 789 709

Architektura
mgr inż. arch. Agnieszka Bojdecka upr.proj. MA/068/04
mgr inż. arch. Barbara Śliwowska
mgr inż. arch. Paweł Kubacz
mgr inż. arch. Anna Kłochowicz
inż. arch. Paweł Siewiera

temat
Budowa nowej siedziby Komisariatu Policji Gdynia-Witomino
ul.Chwarznieńska/ Staniszewskiego Gdynia-Wiczlino
działka o nr ew. 5236 z obrębu 0011 Chwarzno-Wiczlino

faza
branża
PROJEKT WYKONAWCZY
architektura

tytuł rys.
BUDYNEK KOMISARIATU
PRZEKROJE -DACH NAD KOTŁOWNIĄ D2.1 D2.2

data
09.09.2017
skala
1:50
nr rys.
aP-6